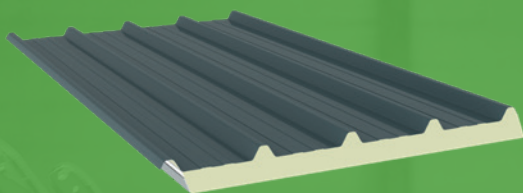


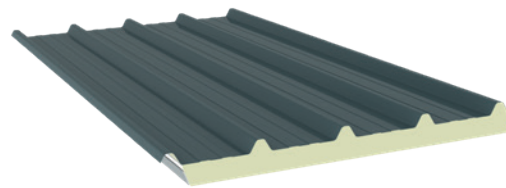
**PRODUCTDATBLAD**

**REX SDW DAK 4 ECO**

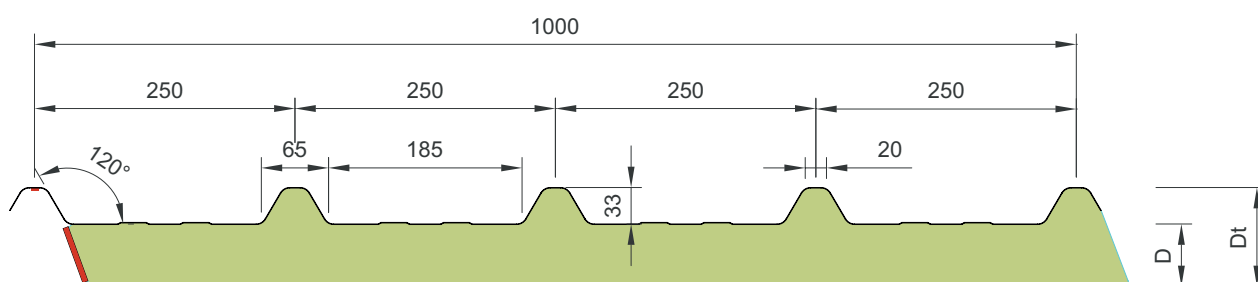


### TOEPASSING

Het REX SDW DAK 4 ECO sandwichpaneel heeft een trapeziumvormige stalen buitenplaat en een aluminium cachering aan de binnenzijde. Dit product is hierdoor zeer geschikt voor gebouwen waar een agressief binnenklimaat (bijvoorbeeld hoge concentratie ammoniak-dampen) heerst. Standaard wordt dit product geleverd met een PIR (Polyisocyanuraat) hardschuim kernmateriaal en is geschikt voor daken met een dakhelling vanaf 4° of meer. **OPMERKING:** De aluminium stucco binnenzijde is een uitsluitend functionele afwerking. Voor een esthetisch aantrekkelijkere oplossing adviseren wij de REX SDW DAK 4 uitvoering te kiezen.



### DOORSNEDE



### EIGENSCHAPPEN

Dikte [D]	Totale dikte [Dt]	Gewicht	U-Waarde	Rc-Waarde
[mm]	[mm]	[kg/m <sup>2</sup> ]	[W/m <sup>2</sup> .k]	[m <sup>2</sup> .k/W]
20	53	6,6	0,96	1,04
30	63	7,0	0,64	1,57
40	73	7,4	0,48	2,10
50	83	7,8	0,39	2,55
60	93	8,2	0,33	3,00
70	103	8,6	0,29	3,50
80	113	9,0	0,25	4,01
90	123	9,4	0,22	4,52
100	133	9,8	0,20	4,98
110	143	10,2	0,18	5,45
120	153	10,6	0,17	5,80
130	163	11,0	0,16	6,33
160	193	12,2	0,14	7,35

De in bovenstaande tabel gegeven isolatiewaarden zijn bepaald conform NEN-EN14509:2013 / NEN1068:2012

### Brandeigenschappen

Eigenschap	Testnorm	Certificatienorm	Resultaat	Toepassingsgebied
<b>Reactie op brand</b>	EN ISO 11925-2:2010 ontvlambaarheid	EN 13501-1:2007 Classificatie van de reactie op brand	B-S2-D0	Alle diktes
	EN 13501-1:2017 reactie op brand			
<b>Vliegvuurbestendigheid</b>	CEN/TS 1187	EN14509:2013 & 2006/600/EC	B <sub>ROOF</sub> (t <sub>1</sub> , t <sub>2</sub> en t <sub>3</sub> )	Alle diktes



### Duurzaamheid

Voor meer informatie over duurzaamheid kunt u contact opnemen met de afdeling verkoop van REX Panels & Profiles.

### Luchtlekkage

Na correcte montage bedraagt de luchtdichtheid van de REX SDW DAK 4 ECO panelen circa 4,6 m<sup>3</sup>/uur/m<sup>2</sup> @ 50 pa. Onder normale omgevingscondities is dit ruimschoots voldoende om condensatie of onwenselijke luchtstromen te voorkomen. Indien noodzakelijk (bijvoorbeeld in vrieshuizen) kan de luchtdichtheid verbeterd worden door de naden van de panelen onderling additioneel af te dichten met een siliconen kit.

### Akoestiek

Indicatieve geluidsisolatie (SRI) in [dB] bij verschillende frequenties [Hz]							
63	125	250	500	1000	2000	4000	8000
17	18	24	23	24	37	38	42
Sandwich PIR dakpanelen hebben een gewogen geluidsreductie van ong. 25 dB(A)							

### AFMETINGEN

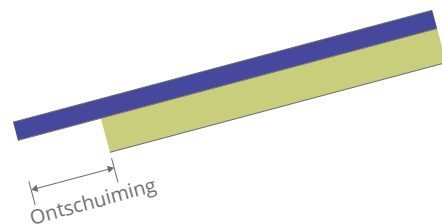
#### Lengte van de panelen

Standaard lengtes	2500 tot 13600 mm
Langere lengtes*	13600 tot 21300 mm
Kortere lengtes*	Kleiner dan 2500 mm

\*Afwijkende maten en niet-standaard lengtes zijn op aanvraag en tegen meerkosten leverbaar

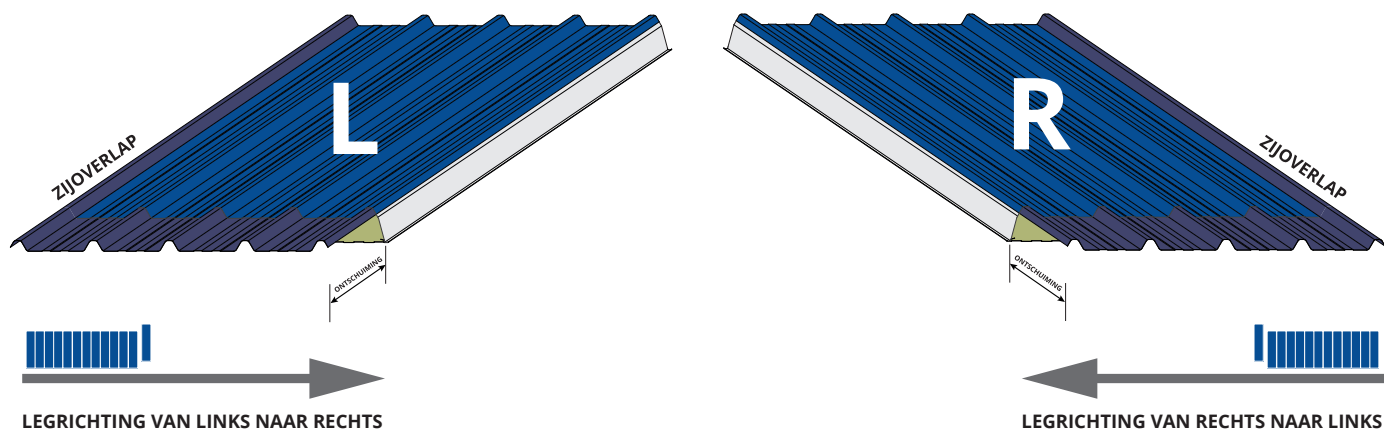
#### Schone overlap/ontschuiming

Standaard ontschuiming t.p.v. de goot	100 mm
Standaard ontschuiming t.p.v. eindoverlap	200 tot 300 mm
Minimale ontschuiming	2 mm
Maximale ontschuiming	350 mm



#### Orientatie

Sandwich dakpanelen kunnen van links naar rechts of van rechts naar links gemonteerd worden. Standaard worden de REX SDW DAK 4 ECO panelen met een overlap rechts geleverd (zie afbeelding hieronder). Indien een andere montagerichting gewenst is kan dit bij de bestelling aangegeven worden.



#### Toleranties

Lengte	$L \leq 3000$ mm	-5 mm	+5 mm
	$L \geq 3000$ mm	-10 mm	+10 mm
Dikte	$D \leq 100$ mm	-2 mm	+2 mm
	$D \geq 100$ mm	-2%D	+2%D
Werkende breedte		-2 mm	+2 mm
Haaksheid		-6 mm	+6 mm

Overige product- en materiaaltoleranties conform NEN-EN14509:2013

### MATERIALEN

#### Buitenplaat

De geprofileerde buitenplaat is standaard leverbaar in de volgende materialen en coatings:

Coating*	Staal	Diktes**	
		0,5	0,63
Polyester 25 mu	Gegalvaniseerd staal in S280 GD kwaliteit of beter	■	■
Plastisol 200 mu		■	■
REX PUR 60 mu		■	■

\*Beschikbare kleuren conform kleurenkaart (op aanvraag te verkrijgen) ■ = standaard beschikbaar

\*\*Andere coatings / diktes op aanvraag beschikbaar

#### Binnenplaat

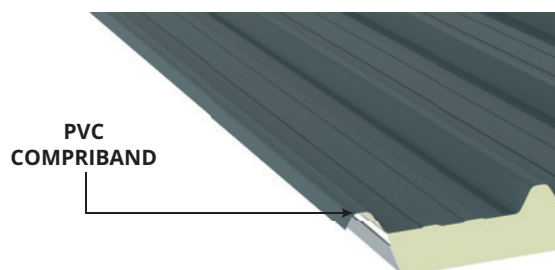
De binnenplaat is standaard beschikbaar in het volgende materiaal:

Coating	Staal	Dikte
		0,08
Gebroken wit	Aluminium stucco	■

■ = standaard beschikbaar

#### Afdichtband

Het REX SDW DAK 4 ECO sandwichpaneel is standaard voorzien van een zacht semi-geslotencellig PVC-schuim. Het schuimband is fabrieksmatig aangebracht in de onderlinge aansluiting tussen de panelen t.p.v. de buitenplaat (zijoverlap). Bij een compressie van 30% ontstaat met deze afdichtband een voldoende luchtdichte aansluiting.



### GARANTIE EN KWALITEIT

#### Kwaliteit

De sandwichpanelen van REX Panels & Profiles zijn voorzien van een CE markering conform NEN-EN14509:2013. De kwaliteit van onze producten wordt in ons eigen kwaliteitslab continue getoetst. De procedures zijn geborgd binnen een ISO9001 certificaat.

#### Certificeringen

De REX SDW DAK 4 ECO sandwichpanelen zijn voorzien van de volgende keurmerken / certificaten:



#### Garantie

Op alle producten van REX Panels & Profiles zit een standaard productgarantie van 10 jaar. Op aanvraag is onder bepaalde voorwaarden een verlengde garantie verkrijgbaar. Sommige coatingssystemen bieden een aanvullende (langere) garantie op de duurzaamheid van de buiten- en/of binnenplaat. Voor meer informatie of de garantievoorwaarden kunt u de website raadplegen of contact opnemen met onze verkoopdienst.

### VERPAKKING EN TRANSPORT

#### Verpakking

De REX SDW DAK 4 ECO sandwichpanelen worden op OSB platen en polystyreen blokken verpakt. Het geheel wordt in folie gewikkeld zodat solide en goed hanteerbare bundels ontstaan. De kunnen om en om gestapeld worden (standaard), allemaal met de profileerde buitenplaat omhoog of naar beneden verpakt worden (op aanvraag).

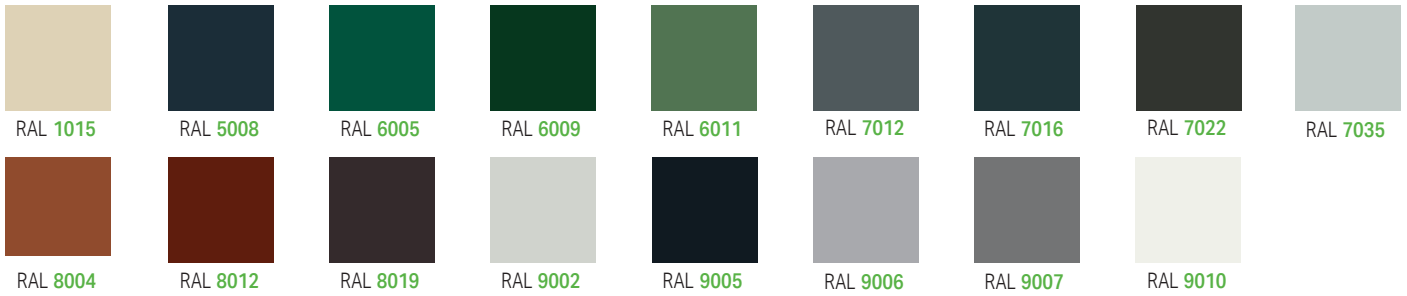
	Aantal panelen per bundel												
Kerndikte	20	30	40	50	60	70	80	90	100	110	120	130	160
Om en om gestapeld	28	22	18	16	14	12	10	10	8	8	8	6	6
Positief / Negatief gestapeld	20	17	15	13	11	10	9	9	8	7	7	7	6

#### Leveringen

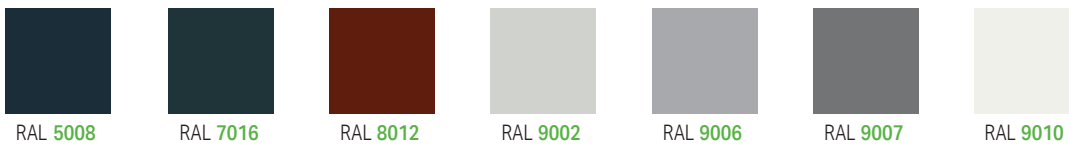
Alle leveringen geschieden via standaard wegtransport naar de bouwplaats (maximale lengte 13600 mm). Het lossen van de vrachtauto's dient door de klant te geschieden met geschikt hefmaterieel. Transport van langere lengtes (tot 21300 mm) en/of zelflossers is op aanvraag ook mogelijk.

### KLEURENKAART

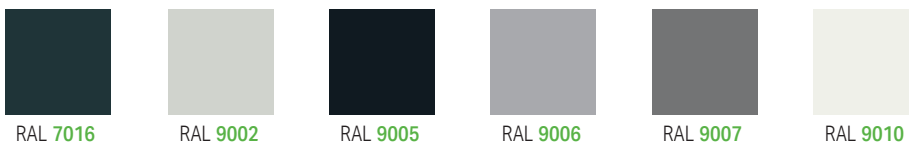
#### Polyester 25 µ in 0,5/0,63 mm



#### Polyester 25 µ in 0,75 mm



#### REXPUR 60 µ in 0,5/0,63/0,75 mm



#### Plastisol 200 µ in 0,5 / 0,63 mm



#### Dakpankleuren in polyester 25 µ / 0,5 mm



#### Dakpankleuren in 40 µ mat / 0,5 mm



#### Dakpankleuren in plastisol 200 µ / 0,5 mm





**LOCATIE 1**

Z.I. Tournai Ouest  
Rue du mont des Carliers 4  
7522 Blandain  
VAT BE 0473.823.026

**LOCATIE 2**

Z.I. Tournai Ouest  
Rue du Grand Carex 7  
7503 Froyennes  
VAT BE 0473.823.026

**CONTACT**

T: +32 69 44 66 80  
F: +32 69 44 66 81  
E: [info@rexpanels.com](mailto:info@rexpanels.com)